

Centre Cívic Can Deu

# ACTIVITATS CULTURALS

Gener-març del 2025

Plaça de la Concòrdia, 13

Can Deu



Ajuntament de  
Barcelona

Districte de  
les Corts

---

## ACTIVITATS CULTURALS

---

EXPOSICIONS	pàg. 03
ESPECTACLES	pàg. 04
CICLE BARCELONA DISTRICTE CULTURAL	pàg. 06
CICLE DIJOUS JAZZ	pàg. 07
DIALEGS MUSICATS	pàg. 09
CONFERÈNCIES	pàg. 10
POESIA I PRESENTACIONS DE LLIBRES	pàg. 11
FAMILIAR	pàg. 12
PROJECTE INFANTIL CAN DEU	pàg. 12
PLURALITATS	pàg. 13

---

## AULA D'EDUCACIÓ AMBIENTAL DE LES CORTS


---

EXPOSICIONS	pàg. 14
ESPECTACLES	pàg. 14
CONFERÈNCIES	pàg. 15
SORTIDES	pàg. 17
ECOTROBADES	pàg. 19

---

## NORMATIVA PER ASSISTIR A LES ACTIVITATS

---

- Per assistir a les activitats, cal que reserveu una plaça fent la inscripció en línia. Per poder fer la inscripció us haureu de registrar al nostre web.
- Si no podeu venir a l'activitat a la qual us heu inscrit, us demanem que deixeu lliure la plaça perquè una altra persona la pugui aprofitar. Ho podeu fer directament des del vostre perfil d'inscripcions en línia o ens podeu trucar al telèfon 934 101 007.
- Les inscripcions a les activitats s'obren quinze dies abans de la data de l'activitat.
- L'aforament de les activitats és limitat. Les places reservades no les poden ocupar altres persones. Les places que quedin lliures es gestionen a través de la llista d'espera.
-  Primeres fileres reservades per a persones amb discapacitat visual, auditiva i de mobilitat reduïda. Si es requereix un seient reservat, cal sol·licitar-lo amb un mínim de cinc dies laborables d'antelació a l'adreça electrònica: [direccio\\_candeu@lleuresport.cat](mailto:direccio_candeu@lleuresport.cat) amb el nom i els cognoms de la persona sol·licitant. El dia de l'espectacle cal mostrar la targeta acreditativa de discapacitat per certificar la necessitat del seient reservat i confirmar la reserva.

---

## LLEGENDA

---

 ACTIVITAT DE PAGAMENT

 ACTIVITAT GRATUÏTA

 XARXES SOCIALS

## EXPOSICIONS

G

## TEXTURES DE LA TERRA

DEL 3 AL 29 DE GENER

A càrrec de Carme Colldecarrera

Tècnica: gravat, sobre paper, pintura acrílica i matèrica sobre paper, tela o fusta.

Instagram: @carmecolldecarrera

Lloc: vestíbul, passadís i cafeteria

En "Textures de la Terra" l'artista explora la interacció entre la matèria, la textura i la terra des de l'aire. L'exposició ofereix també la textura del paisatge urbà a través de les rajoles del panot de flor de Barcelona. Per mitjà de la pintura i el gravat i sempre amb el ciment, ens transmet la rugositat, la força i la bellesa de les superfícies terrestres.

## EDIFICIS EMBLEMÀTICS DE LES CORTS I BARCELONA: UNA RECREACIÓ AMB FUSTA I COLA CALENTA

DEL 4 AL 27 DE FEBRER

A càrrec de Ricardo Alonso

Tècnica: construcció mitjançant pals de fusta amb cola calenta termofusible.

Lloc: vestíbul

La Torre de Sant Sebastià, barri on vaig néixer, la Barceloneta. Can Deu i la paròquia de Santa Maria del Remei, de les Corts, barri on he viscut més de quaranta anys i on han nascut els meus fills.

## INAUGURACIÓ "EDIFICIS EMBLEMÀTICS DE LES CORTS I BARCELONA"

DIVENDRES, 7 DE FEBRER

A les 19.00 h

Com a activitat complementària a l'exposició, l'artista Ricardo Alonso ens comentarà les diferents obres exposades al centre cívic i el seu treball. Després, celebrarem la inauguració de l'exposició amb una copa de cava.



## ESPECTACLES

## CELS DE DOLÇOR

P

DIVENDRES, 17 DE GENER

A les 19.00 h

A càrrec d'Anna López-Castells Seuba -soprano- Elizabetta Mironova -piano- i la col·laboració d'Elisabet Torra -flautista-.  
Cal inscripció prèvia. Places limitades.  
Preu: 4,50 €

Ens endinsarem en la cançó catalana modernista dins el moviment de la Renaixença i la *chanson* francesa post romànica. Un diàleg creatiu d'avantguardes del passat que va de mitjans segle XIX fins els anys 40 del segle XX.

Com activitat complementària la cantant oferirà una xerrada introductòria i també presentarà les cançons amb introduccions històrico-poètiques.

[Inscripcions aquí](#)



Foto: Anna López-Castell Seuba i Elizabetta Mironova

**DEMASIADAS  
LUCIÉRNAGAS EN SU PIANO**

G

DIVENDRES, 24 DE GENER

A les 19.00 h

A càrrec d'Alba Irene González

Instagram: @albarenepoesia

Cal inscripció prèvia. Places limitades

Recital poètic musical, on la poeta recitarà alguns dels seus poemes publicats als seus llibres: *Detrás de los espejos* i *Cuando rompe la mar* acompanyant-se ella mateixa al piano, amb adaptacions d'obres de compositors tan il·lustres com Erik Satie, Yan Tiersen, Hans Zimmer o Joseph Kosma. L'artista ens ofereix una proposta creativa combinant versos i melodies en una fusió perfecta que promet captivar les persones assistents.

Aquest concert és el resultat final del projecte de residència creativa que ha desenvolupat l'Alba, durant quatre mesos amb el piano de la sala 10 del centre, per poder presentar-lo avui.

[Inscripcions aquí](#)



Foto: Alba Irene González

## DESBROZAR

G

DISSABTE, 1 DE FEBRER

A les 19.00 h

A càrrec de Beatriz Pérez, Aarón Comino, Romain Chat i Rob Van Eynde

Instagram: @romainchat,

@aaronconelviento\_ i @beps30

Cal inscripció prèvia. Places limitades

El desbrossament com a forma de separació i descobriment intern que inspira la transformació. Torna la improvisació en dansa contemporània de la mà d'Aaron Comino, Romain Chat i Rob Van Eynde inspirats en els textos de la poeta Beatriz Pérez.

[Inscripcions aquí](#)



Foto: Pexels

## SONATA FÀUSTICA

P

DIJOUS, 20 DE FEBRER

A les 19.00 h

A càrrec de Jordi Humet

Instagram: @jordihumet

Cal inscripció prèvia. Places limitades.

Preu: 4,50 €

Després de molts anys dedicat a la música de cambra, Jordi Humet es retroba amb l'instrument que l'ha acompanyat tota la vida en un diàleg íntim i profund amb l'interès central posat en la monumental Sonata núm. op. 28 de S. Rachmaninov, obra inspirada en el poema de Faust de Goethe i que Humet mostrarà després de molts anys de treball. I és clar, abans de la tempesta virtuosa de S. Rachmaninov la calma, de J. S. Bach amb la Suite en Re menor BWV 812. Un concert d'extremes que promet emocions fortes amb música i comentaris del propi intèrpret.

Com activitat complementària, el pianista oferirà una xerrada introductòria.

[Inscripcions aquí](#)

## CONCERT DE VIOLINS, VIOLES I VIOLONCELS JOVES DE LES CORTS

G

DIJOUS, 20 DE MARÇ

A les 18.30 h

A càrrec de l'alumnat del departament de Corda Fregada d'A Tempo, Centre d'Estudis Musicals.

Cal inscripció prèvia. Places limitades

L'alumnat interpretarà peces clàssiques i modernes.

[Inscripcions aquí](#)

## CICLE BARCELONA DISTRICTE CULTURAL

G

---

### NORMATIVA D'ESPECTACLES DEL BDC

---

- Les persones que arribin més tard de les 19.00 h perdran la plaça i no podran entrar a l'activitat.
- Un cop comenci l'activitat, les portes es tancaran i no es podrà entrar a la sala d'actes.
- Si queden places lliures minuts abans d'iniciar l'activitat, es donaran a les persones que estiguin apuntades en llista d'espera que hagin vingut presencialment el dia de l'espectacle. Se seguirà l'ordre de la llista d'espera del programa d'inscripcions i no per l'ordre d'arribada.

---

### ALBA LUZ - EN LA RAÍZ

---

DIVENDRES, 21 DE FEBRER

A les 19.00 h

A càrrec d'Alba Luz

Cal inscripció prèvia. Places limitades

---

Cantant, compositora, poeta i actriu, l'Alba Luz mostra sensibilitat i força dins d'un projecte atrevit tant per la valentia de les seves lletres com per la fusió d'estils que proposa el seu format amb banda. Els concerts presenten les cançons nascudes de poemes de l'Alba, que descriuen un viatge d'autoconeixement i maduresa. Cançó d'arrel amb influències del flamenc, el jazz, el folk i el funk, entre altres gèneres.

[Inscripcions aquí](#)

---

### YAÍMA OROZCO TRÍO

---

DIVENDRES, 14 DE MARÇ

A les 19.00 h

A càrrec de Dani Pérez: guitarra elèctrica,  
Juan Pablo Balcazar: contrabaix i Yaima  
Orozco, veu i guitarra.

Cal inscripció prèvia. Places limitades

---

Nascuda a Cuba, compositora, cantant i guitarrista, és una de les trobadores més destacades de la seva generació. Beu de tota la tradició trobadoresca que li precedeix amb especial recalcamen en la part més popular del gènere. Les seves composicions abasten gèneres com el so cubà, la guajira, el bolero, i l'havanera; també el tango, el folklore llatinoamericà, la bossa-nova, el rock i el jazz.

[Inscripcions aquí](#)

---

### EL TESTAMENT

---

DIVENDRES, 28 DE MARÇ

A les 19.00 h

A càrrec de Zum-zum teatre

Cal inscripció prèvia. Places limitades

---

Queden convocats per l'obertura d'aquest peculiar testament en vida i vital; de records, arrels i identitats universals. Camp, barri i mapa del tresor. Un home que adora els musicals canta desafinat amb un ull de vidre. Compromís per la senzillesa i per la veritat, la veritat de la bona, la veritat del teatre. Qui vulgui heretar que salvi el món. Siguen benvinguts i benvingudes.

[Inscripcions aquí](#)

## CICLE DIJOUS JAZZ

Durada: de 19.30 a 20.30 h

Obertura de portes: 19.15 h

Venda d'entrades: en línia i presencial  
(pagament amb targeta)

Obertura d'inscripcions: quinze dies  
abans de cada concert

Lloc: sala d'actes

Preu: 8 €

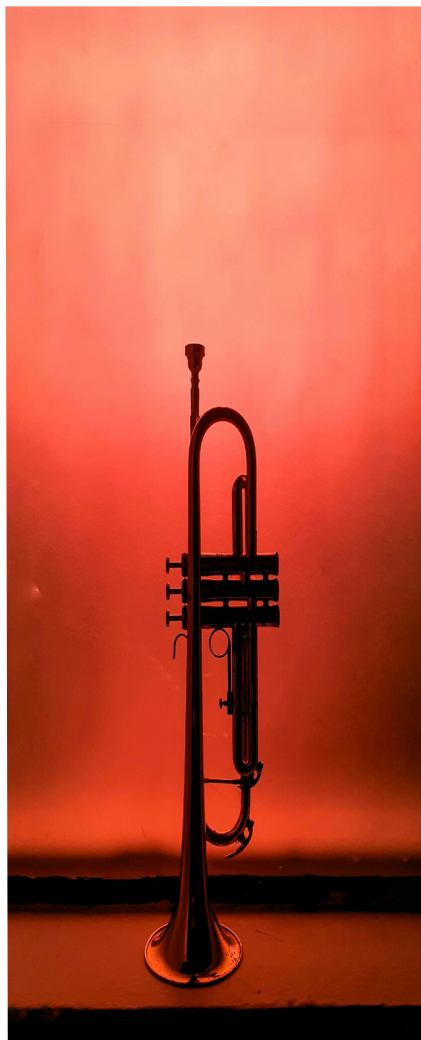
Preu reduït: 4 € (per a joves i infants de  
6 a 35 anys). Els i les menors de 6 anys no  
poden ocupar seient.

Aforament limitat.

Les activitats complementàries són  
gratuïtes i també cal inscriure-s'hi.

Normativa:

- Cada persona pot comprar un màxim de sis entrades.
- La localitat és per ordre d'entrada.
- Per optar al preu reduït cal mostrar el DNI i fer la reserva d'entrades presencialment (si es fa en línia no es pot optar al descompte).
- Un cop adquirida l'entrada, en cap cas se'n retorna l'import, excepte si el centre anul·la el concert.
- L'adquisició d'una entrada significa l'acceptació d'aquesta normativa.



## MARTA DURAN QUARTET PRESENTA SHINE

P

DIJOURS, 23 DE GENER

*Shine* dona nom a l'espectacle i al primer disc de la saxofonista i compositora Marta Duran. Un projecte musical que combina la profunditat i sonoritat acústica del jazz amb pinzellades d'elements electrònics per crear una experiència sonora única i transportar a l'espectador a un viatge per diferents dimensions. Les composicions de la saxofonista neixen de la influència del jazz tradicional, passant per altres estils que l'han marcat com la música brasilera i el pop. Les peces que interpreten es caracteritzen per ser melòdiques i cantables. El grup busca transmetre un directe càlid i acollidor, alhora que intens i emotiu. *Shine* pretén comunicar una sinceritat musical en tot moment, creant diàleg entre els músics i obrint les emocions de cada membre del grup per tal d'arribar a l'espectador de la manera més honesta.

Marta Duran: saxo tenor i saxo alt / Èlia Lucas: piano i teclats / Tomàs Pujol: baix i sintetitzador / Adrià Claramunt: bateria

Com a activitat complementària, la Marta ens presentarà el seu projecte amb un vídeo que pujarem a les nostres xarxes socials.

[Inscripcions aquí](#)

## LFH 3

DIJOURS, 13 DE FEBRER

P

Temes originals i repertori clàssic de jazz amb una empremta molt personal. Lucas Herrera Fernández Trio comunica energia i swing amb autenticitat.

Lucas Herrera Fernández: piano i composició / Federico Salgado: contrabaix / Homero Tolosa: bateria

[Inscripcions aquí](#)



## EL JAZZ MÉS ENLLÀ DEL SWING

G

DIMECRES, 19 DE FEBRER

A les 19.00 h

A càrrec de Giovanni Ghizzani

Un concert-diàleg obert sobre totes les formes musicals que ha pres la música jazz, des del seu origen fins avui, començant pel swing, passant pel pop, el rock, el soul i la música llatina.

[Inscripcions aquí](#)

Foto: Lucas Herrera



---

## LA REVOLUCIÓ DEL JAZZ, DÈCADA DELS SEIXANTA DEL SEGLE XX. TOT RECORDANT LEE MORGAN.

---

P

**DIJOUS, 13 DE MARÇ**  
De 19.00 a 20.30h

---

Dos trompetistes a duo, Matthew-Lee Simon i Lluís Figuerola, acompanyats del pianista Federico Mazzanti, del contrabaixista Arnau Prats i del bateria Oriol González, interpretaran una selecció de temes del gran trompetista i compositor Lee Morgan.

La vocalista, Eva Pérez Benages, cantarà temes de la mateixa època. Una època marcada per canvis socials i ideològics que van permetre l'evolució del jazz, la fusió amb altres estils i la creació de nous. S'introduirà els espectadors en la música d'aquella etapa i de com van evolucionar a partir del jazz i del blues, a altres estils musicals que van revolucionar l'escena musical del moment i van influir en la música posterior fins a l'actualitat.

Eva Pérez Benages: veu / Federico Mazzanti: piano / Lluís Figuerola: trompeta / Matthew Lee Simon: trompeta / Arnau Prats: contrabaix / Oriol González: bateria

Com a activitat complementària, l'Eva Pérez ens presentarà el concert aportant història i anècdotes dels temes i els mucs de l'època.

[Inscripcions aquí](#)

---

## CONCERT CORS DE SWING

---

G

**DIVENDRES, 21 DE MARÇ**  
A les 19.00 h  
A càrrec de Marc Riera

---

Com a activitat complementària al cicle de jazz, tindrem un concert de cors del swing en què participen el cor de la Casa Del Relotge, i el cor de Can Deu, format per alumnes del taller "Aprendre a cantar swing" per Marc Riera. El concert estarà dirigit per Marc Riera amb Alejandro de Constantzo al piano i Artem Zhulyev al saxo.

[Inscripcions aquí](#)

---

## DIÀLEGS MUSICATS

---

X

Aquest projecte en format entrevista té l'objectiu de donar suport i reconeixement a professionals del món jazzístic. Les entrevistes, que inclouen música en directe interpretada per la persona entrevistada, es poder veure a les nostres xarxes socials el dia i l'hora que indiquem (YouTube, Instagram, Facebook i Twitter)

---

## DIÀLEGS MUSICATS AMB EVA PÉREZ BENAGES

---

**DIMARTS, 11 DE MARÇ**  
A les 20.00 h

---

Ens entrevistem amb l'Eva Pérez Benages, escriptora i cantant en formacions corals i de jazz. Ella ha publicat dos llibres i ha llançat dos discos al llarg de la seva trajectòria, que ens explicarà juntament amb la proposta que porta al cicle de jazz de Can Deu el pròxim 13 de març.

---

## CONFERÈNCIES

G

---

### COM ENTENDRE ELS SÍMPTOMES

---

DIMECRES, 29 DE GENER

A les 19.00 h

A càrrec de Laura Blanco (psicòloga i psicoterapeuta)

Instagram: @gabinete\_de\_psicoterapia\_bcn

Cal inscripció prèvia. Places limitades.

---

En aquesta xerrada-col·loqui, aprofundirem en els mecanismes que provoquen els símptomes neuròtics, com les obsessions, les fòbies o les histèries. Entendre els mecanismes ens ajudarà també a comprendre perquè es formen els símptomes i quin sentit tenen.

[Inscripcions aquí](#)

---

---

### ANIME I DEBAT - LADY ÓSCAR LA ROSA DE VERSALLES

---

DIMECRES, 5 DE FEBRER

A les 19.00 h

A càrrec de Valeria Pedrosa

Instagram: @ladymargaret\_oficial

Cal inscripció prèvia. Places limitades.

---

En aquesta ocasió parlarem de "Lady Óscar" o "La rosa de Versalles", així com de la seva autora, la gran Riyoko Ikeda, qui va revolucionar el gènere *shojo* a través de protagonistes amb un gran coratge i esperit revolucionari. Per això, ens endinsarem en la França del segle XVIII per viure el canvi de paradigma a través dels ulls de la protagonista, Óscar François de Jarjayse, qui va ser criada com un cavaller.

[Inscripcions aquí](#)

---

---

### L'ART DE COSIR

---

DIJOUS, 6 DE MARÇ

A les 17.00 h

A càrrec de Montse Pérez, artista i comissària de siNesteSia

Instagram: @sinestesia.uno

Cal inscripció prèvia. Places limitades.

---

Realitzarem un viatge pel món de la costura i què va significar per a les dones aquest ofici artesanal i ancestral, com els artistes el van plasmar en les seves obres fent-ho protagonista d'aquestes. La costura va contribuir a l'economia domèstica i a l'emancipació de les dones, però la societat les discrimina i les invisibilitza darrere de la figura del sastre.

Aquesta activitat és per commemorar el Dia Internacional de la Dona (8M).

[Inscripcions aquí](#)

---

---

### D'INVISIBLES A INDISPENSABLES: LA HISTÒRIA DE LES DONES EN LA CIÈNCIA

---

DIMECRES, 12 DE FEBRER

A les 11.00 h

A càrrec de Fe Esclat, Associació Les Dones de Can Deu

Cal inscripció prèvia. Places limitades

---

Han tingut les mateixes oportunitats les dones que els homes per ser científiques al llarg de la història? En aquesta xerrada parlarem sobre les dificultats que es troben les dones des de nenes per triar la ciència com a professió i descobrirem algunes de les dones més importants de la història de la ciència.

En aquesta xerrada es farà la presentació del projecte *Viquidones* de les Dones de les Corts.

[Inscripcions aquí](#)

---

## POESIA I PRESENTACIONS DE LLIBRES

G

### PRESENTACIÓ DEL POEMARI "DESPACIO Y TIEMPO"

DIMECRES, 12 DE FEBRER

A les 19.00 h

A càrrec d'Angi Expósito, poeta; Jorge León Gustà, escriptor, catedràtic i doctor en filologia hispànica; Pablo Méndez, editor.

Instagram: @angiexposito

@rincondvitruvio

Cal inscripció prèvia. Places limitades.

Presentació del darrer poemari d'Angi Expósito.

[Inscripcions aquí](#)

### DIÀLEGS POÈTICS

DIMECRES, 12 DE MARÇ

A les 19.00 h

A càrrec de Pedro Alcarria

Instagram: @pedroalcarria

Cal inscripció prèvia. Places limitades.

Un diàleg profund entre dos poetes de gran prestigi de Barcelona, que inclou la lectura de poemes dels seus repertoris. La conversa, moderada per Pedro Alcarria, explora les seves experiències creatives, la seva visió de la poesia contemporània i les seves influències culturals. En finalitzar el diàleg, es convidarà les persones assistents a participar en un micròfon obert per compartir els seus propis poemes, creant un espai col·laboratiu i inclussiu per a tots els amants de la poesia.

## VEUS SONORES I POÈTIQUES: CLÀSSICS DE LA POESIA EN CASTELLÀ, ANGLÈS I CATALÀ

DIMECRES, 26 DE MARÇ

A les 19.00 h

A càrrec d'Agatha Ben Gregory (Barcelona Poetry)

Instagram: @barcelonapoetryproductions

Cal inscripció prèvia. Places limitades.

És una experiència única on les grans veus de la locució a Barcelona s'uneixen per donar vida als versos més cèlebres de la poesia universal. En aquest esdeveniment, poetes insignes com Pablo Neruda, Federico García Lorca i William Wordsworth seran recitats en els seus idiomes originals: castellà, anglès i català. Un viatge sonor que transportarà els assistents a través del temps, les emocions i les cultures, connectant allò clàssic amb allò contemporani.

[Inscripcions aquí](#)



## FAMILIAR

G

### TAP & JAZZ: RITME I DIVERSIÓ EN FAMÍLIA

DISSABTE, 15 DE MARÇ

De 12.00 a 13.30 h

A càrrec d'Isabel Lasa, fundadora de Tapeamelo, espai especialitzat en el l'aprenentatge del claqué.

Dirigit a infants a partir de 8 anys, acompanyats d'una o dues persones adultes.

Observacions: no cal sabates especials de claqué, només roba i sabates còmodes.

Cal inscripció prèvia. Places limitades.

Activitat en família per aprendre plegats a ballar claqué. Ens divertirem a ritme de jazz a través de jocs, creativitat i moviment. Una ocasió meravellosa per gaudir i divertir-nos en família.

[Inscripcions aquí](#)



## PROJECTE INFANTIL CAN DEU

G

Projecte infantil Can Deu (PIC) vol impulsar la creació d'una comunitat familiar i infantil a partir de diferents propostes relacionades amb les activitats que es programin, de manera regular, al centre, en totes les àrees de treball.

### TAP & JAZZ: RITME I DIVERSIÓ A PETITS COPS

DISSABTE, 25 DE GENER

De 12.00 a 13.30 h

A càrrec de d'Isabel Lasa, fundadora de Tapeamelo, espai especialitzat en el l'aprenentatge del claqué.

Dirigit a infants a partir de 8 anys

Observacions: no cal sabates especials de claqué, només roba i sabates còmodes.

Cal inscripció prèvia. Places limitades.

Taller interactiu dissenyat perquè els infants descobreixin l'emocionant món del claqué i la connexió amb el jazz. A través del joc, el moviment i la música, aprendran els passos bàsics del claqué mentre experimenten amb ritmes i percussions, creant els seus propis sons amb els peus. Una activitat plena d'energia, on el ritme es converteix en una eina per a la creativitat i la diversió!

[Inscripcions aquí](#)

## YOGA I MELODIES: CONNECTANT COS I MENT A TRAVÉS DE LES HARMONIES DEL PIANO

**DIMARTS, 25 DE FEBRER**

De 17 a 18.30 h

A càrrec de Sole Encalada, professora de ioga i dansa. Dansa Moviment Terapeuta.

Instagram: @sole.yogadanza

Dirigit a infants de 5 a 9 anys

Cal portar xandall o roba que permeti el moviment

Cal inscripció prèvia. Places limitades.

En aquest taller els infants exploraran el ioga a través de moviments suaus i tindran un apropament a algunes tècniques de respiració que els ajudaran a gestionar les seves emocions i relaxar-se. Al ritme de melodies de piano clàssic. A més, pintaran mandales, fomentant la creativitat i l'atenció plena. Una experiència harmònica per a cos i ment.

Aquest taller és una activitat complementària al concert "Sonata Fàustica".

[Inscripcions aquí](#)

## EXPLOSIÓ DE COLORS: CREA EL TEU JARDÍ DE FLORS

**DIJOUS, 27 DE MARÇ**

A les 17.30 h

A càrrec de Monatur, educació ambiental

Dirigit a infants de 6 a 11 anys

Preu: gratuït

Places limitades. Cal inscripció prèvia.

Les flors no només omplen de vida els nostres paisatges, sinó que també juguen un paper essencial per al nostre planeta. Us convidem a descobrir curiositats fascinants sobre aquest món floral i a crear les vostres pròpies flors úniques.

[Inscripcions aquí](#)

## PLURALITATS

X

A les nostres xarxes socials i canal de YouTube

## ALBA IRENE GONZÁLEZ

**DIVENDRES, 10 DE GENER**

A les 20 h

Entrevistem a l'Alba Irene, que ha desenvolupat la residència creativa durant quatre mesos amb el piano de la sala 10 del centre. Ens explicarà la seva trajectòria, inspiració i com ha estat la experiència de la residència.

Aquesta entrevista és una activitat complementària a l'espectacle "Demasiadas luciérnagas en su piano".

## CARME COLLDECARRERA

**DILLUNS, 13 DE GENER**

A les 20 h

Entrevistem a la Carme Colldecarrera, autora de l'exposició "Textures de la terra". Ens explicarà la seva trajectòria, inspiració, així com peculiaritats o històries de les seves creacions.

Aquesta entrevista és una activitat complementària a l'exposició "Textures de la terra".

## DESBROZAR

**DILLUNS, 27 DE GENER**

A les 20 h

Els artistes d'aquest espectacle ens explicaran com va sorgir el projecte, així com el seu procés i el que podem veure en aquest. Aquest vídeo és una activitat complementària a l'espectacle "Desbrozar".

## MEDI AMBIENT

### EXPOSICIONS

G

#### INNER NATURA

**DEL 3 AL 28 DE MARÇ**

A càrrec d'Elisabeth Olivé Sales

Tècnica: fotografia en blanc/negre i pintura.

Lloc: vestíbul, passadís i cafeteria

INNER NATURA és una fusió creativa entre natura, fotografia en blanc/negre i pintura. El projecte configura un procés manual i artesanal, combinat amb una mirada interior. Expressa que la natura és infinita, però, no del tot immortal. Mor però, alhora, retorna a la vida, un cercle inacabable i constant.

#### INAUGURACIÓ "INNER NATURA"

**DIVENDRES, 7 DE MARÇ**

A les 18.30 h

Com activitat complementària, el divendres 7 de març a les 18.30 h hi haurà la inauguració de l'exposició on podreu conèixer a l'Elisabeth Olivé, l'artista de les fotografies.

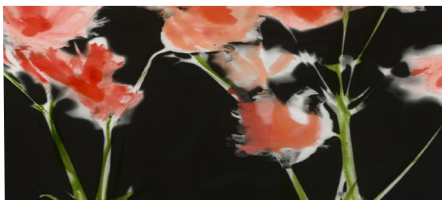


Foto: Elisabeth Olivé

### ESPECTACLES

G

#### JANE&MARC, EXPLORADORS

**DIJOUS, 30 DE GENER**

A les 17.30 h

A càrrec de Sàndal Produccions, productora d'Arts Escèniques cofundada per Aina Gomis i Josep Sucarrats

Dirigit a infants a partir dels 3 anys

Places limitades. Cal inscripció prèvia

@animalia\_inc

@sandalproduccions

La Jane i en Marc arriben al bosc, com cada dia, per observar la fauna salvatge. Avui, però, res sortirà com ells s'esperen. Un puput que no pot menjar, un senglar enamorat, una llebre que no hi sent bé, un esquiol que no té casa, una cabra amb molt caràcter... i el misteri del pelatge blanc. Què està passant avui al bosc? Acompanya'ls en aquesta aventura i... A explorar!

Com activitat complementària, a través de les nostres xarxes socials el 16 de gener, podrem conèixer a l'Aina Gomis, que ens explicarà el projecte Animalia i l'espectacle que podreu gaudir el 30 de gener a Can Deu: Jane&Marc, exploradors.

[Inscripcions aquí](#)

## MEDI AMBIENT

### CONFERÈNCIES

G

#### NATURA, FONT DE SALUT

**DIJOUS, 16 DE GENER**

A les 18.00 h

A càrrec de Montserrat Codina i Antonia Jerez, terapeutes holístiques  
Places limitades. Cal inscripció prèvia

La natura ens aporta molts beneficis. És font de salut i medicina natural. En aquesta xerrada coneixeràs maneres d'estar-hi, d'escoltar la natura i escoltar-nos a nosaltres mateixos, a través dels banys de bosc, meditació, aromateràpia, herbes medicinals i massatge amb ànima. Una altra manera de prendre consciència i tenir cura d'aquest planeta i del nostre cos.

[Inscripcions aquí](#)



Foto: Pixabay

#### POT L'ENERGIA NUCLEAR SALVAR EL PLANETA?

**DIMECRES, 22 DE GENER**

A les 18.00 h

A càrrec de Econucleares

@econucleares\_oficial

[www.econucleares.com](http://www.econucleares.com)

Places limitades. Cal inscripció prèvia

L'energia nuclear és tan dolenta com diuen? Pot ser ecològica? Com funciona una central nuclear i què passa amb els seus residus? En col·laboració amb l'associació ecologista Econucleares, en Marc Altés i en Guillem Sanchis, enginyers nuclears, ens explicaran de forma clara i divulgativa tot el que cal saber sobre aquesta font d'energia, abordant tant els seus avantatges com els reptes que planteja.

[Inscripcions aquí](#)

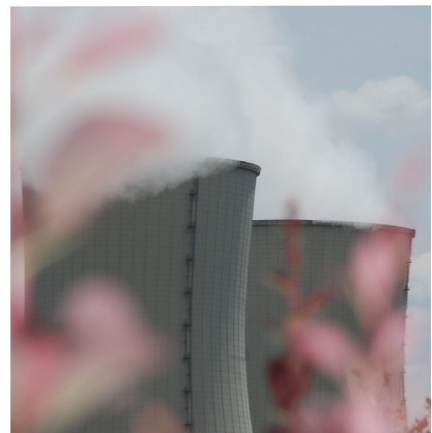


Foto: Econuclears

## MEDI AMBIENT

### LA FARMACIOLA DE LA MEVA VIDA

**DIVENDRES, 31 DE GENER**

A les 18.00 h

A càrrec de Berta Gartriga, especialista en herbalisme silvestre i gastronomia botànica

@arrelsvoladores

Places limitades. Cal inscripció prèvia

Des d'una visió crítica: "Tot allò natural és sostenible?"; "Més complex vol dir més eficaç?"; "Són segures totes les pràctiques remeieres popularitzades actualment?"; revisarem les preparacions medicinals més ancestrals i plantes locals amb les que elaborar remeis que ens podran acompanyar per a restablir l'equilibri després de patir diverses dolències molt comunes.

[Inscripcions aquí](#)



### EL PREU REAL DE LA MEVA ROBA

Amb motiu del Dia Mundial de l'Aigua

**DIVENDRES, 7 DE MARÇ**

A les 18.00 h

A càrrec de Berta Gartriga, especialista en herbalisme silvestre i gastronomia botànica

@arrelsvoladores

Places limitades. Cal inscripció prèvia

Escanejarem, a través d'aquesta xerrada i debat, el nostre armari i tot allò que amaga en clau crítica i constructiva: Qui produeix la meva roba? On i com es produeix? Quins teixits utilitzo i quina és la seva petjada ambiental? Quines alternatives respectuoses hi ha al mercat, adaptades a les diferents butxaques?

[Inscripcions aquí](#)





## MEDI AMBIENT

### SORTIDES

G

#### CONEIX EL TRAM

Visita al taller i les cotxeres del tramvia

**DIJOUS, 6 DE FEBRER**

De 17.00 a 18.00 h

A càrrec de la Xarxa d'Equipaments Ambientals de Barcelona.

Punt de trobada: av. Eduard Maristany, s/n (davant de la parada de Port Fòrum de la T4) Sant Adrià del Besòs

Preu: gratuït

Places limitades. Cal inscripció prèvia.

Entrarem al centre de control del TRAM, al taller on es fa el manteniment de les unitats i a les cotxeres. Descobrirem la platja de vies (lloc on dormen els tramvies), l'estació de servei (lloc on es fa un primer control dels tramvies que entren a les instal·lacions després d'hores circulant) i el túnel de rentat.

[Inscripcions aquí](#)



Foto: XEAB

#### LA PÈRGOLA DEL FÒRUM

Visita a les instal·lacions fotovoltaïques del Parc del Fòrum

**DILLUNS, 3 DE MARÇ**

De 16.30 a 18.00 h

A càrrec de la Xarxa d'Equipaments Ambientals de Barcelona.

Punt de trobada: entrada principal del Museu Blau- pl Leonardo Da Vinci, 4-5

Preu: gratuït

Places limitades. Cal inscripció prèvia.

Construïda al 2004, la pèrgola fotovoltaïca del Fòrum, és una de les centrals solars més importants de l'Estat. Està coberta per prop de 3.000 panells solars i és capaç de generar una potència de 550.000 kW/hora. Passejarem al voltant d'aquesta icona de la transició energètica i entrarem a les sales tècniques per entendre'n millor el funcionament.

[Inscripcions aquí](#)

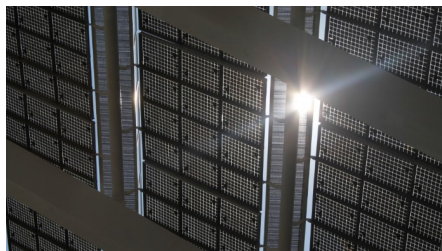


Foto: XEAB

## MEDI AMBIENT

### LA REVOLUCIÓ DEL CONSUM

Visita al primer supermercat cooperatiu i participatiu de Barcelona

Amb motiu del Dia Mundial de les Persones Consumidores i el Consum Responsable

#### DIJOUS, 13 DE MARÇ

De 17.00 a 18.00 h

A càrrec de la Xarxa d'Equipaments Ambientals de Barcelona.

Punt de trobada: Ptge. d'Aragó, 9, 08011 Barcelona Foodcoop

Preu: gratuït

Places limitades. Cal inscripció prèvia

Coneixerem el funcionament i els valors de Foodcoop, un projecte que facilita una forma de consumir amb menys impacte ambiental. Veurem com es pot reduir l'ús d'envasos, el malbaratament, potenciar els productes de proximitat i la producció respectuosa amb el planeta.

[Inscripcions aquí](#)



Foto: XEAB

### EL PARC DE JOAN MIRÓ, DE DALT A BAIX

Visita al dipòsit de regulació d'aigües pluvials i al parc de neteja

#### DIJOUS, 20 DE MARÇ

De 10.30 a 13.00 h

A càrrec de la Xarxa d'Equipaments Ambientals de Barcelona.

Punt de trobada: c. Tarragona, 76, a l'alçada de Dona i Ocell del parc de Joan Miró.

Preu: gratuït

Places limitades. Cal inscripció prèvia

Visitarem el Parc de neteja de Joan Miró, el més modern de Barcelona, que centralitza els serveis de recollida de residus de la via pública de la Nova Esquerra de l'Eixample. Seguidament, baixarem al subsòl de la ciutat per conèixer el dipòsit de regulació d'aigües pluvials que hi ha sota aquest parc i descobrir com s'eviten les inundacions i es preserva la qualitat de l'aigua de les nostres platges quan plou intensament.

[Inscripcions aquí](#)



Foto: XEAB

## MEDI AMBIENT

### ECOTROBADES

X

Aquest projecte en format entrevista té l'objectiu de donar suport i reconeixement a persones, entitats i comerços relacionats amb la temàtica mediamambiental.

Les entrevistes es poden veure a les nostres xarxes socials el dia i l'hora que indiquem (YouTube, Instagram, Facebook i Twitter).

### ENERGIA NUCLEAR

**DIMARTS, 14 DE GENER**

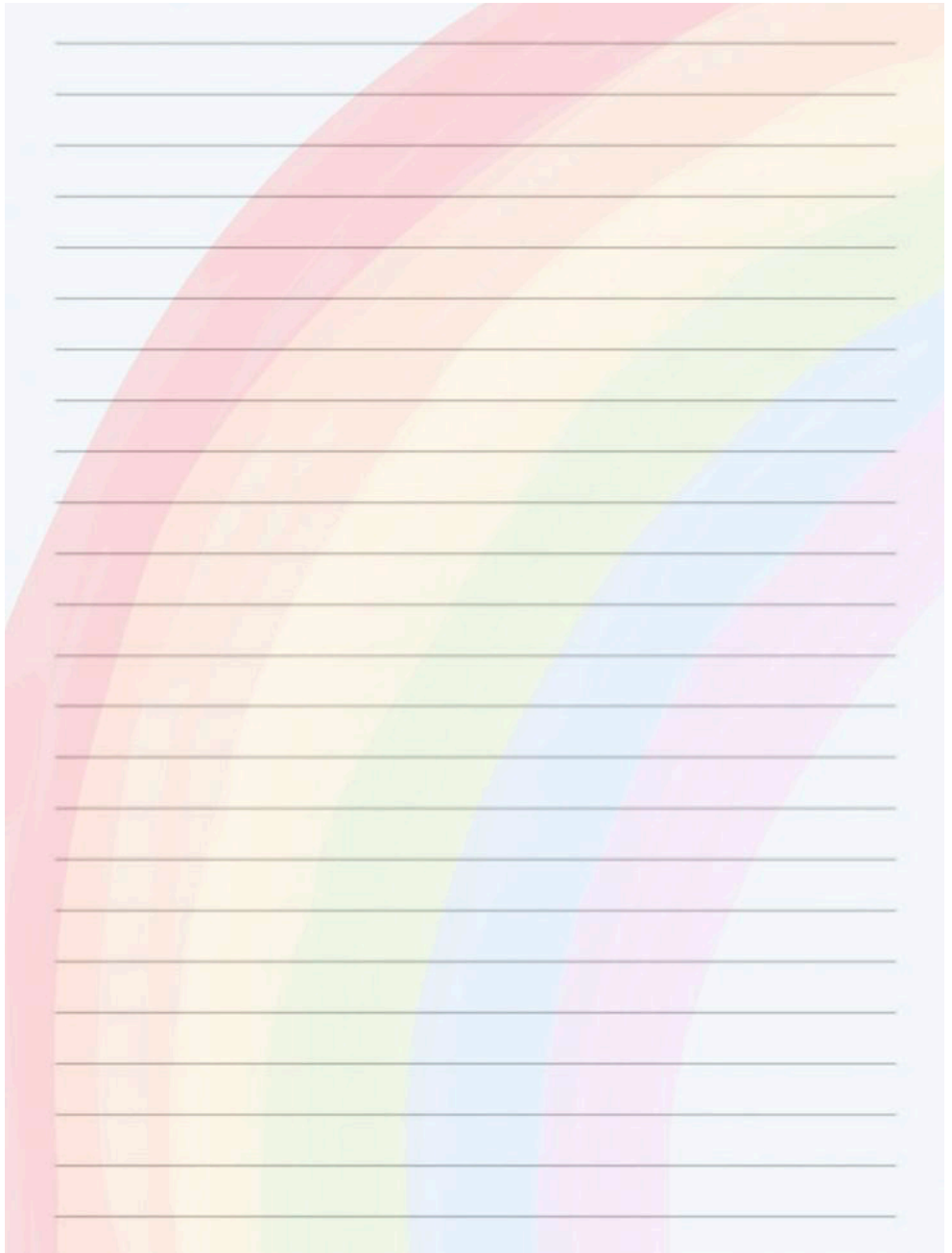
**A les 19.00 h**

**A càrrec de Marc Altés i en Guillem Sanchis, enginyers nuclears**

Durant aquesta entrevista, parlarem amb el Marc Atlés i en Guillem Sanchis, que ens explicaran què és l'energia nuclear, un concepte que pot semblar complex i alhora desconegut.



Foto: PEXELS



GENER				
Del 3 al 29 de gener	De 9.00 a 22.00 h	Textures de la terra	Exposició	pàg. 03
Dilluns, 3	A les 20.00 h	Carme Coldecarrera	Pluralitats	pàg. 13
Divendres, 10	A les 20.00 h	Alba Irene González	Pluralitats	pàg. 13
Dimarts, 14	A les 19.00 h	Energia nuclear	Ecotrobada	pàg. 19
Dijous, 16	A les 18.00 h	Natura, font de salut	Conferència	pàg. 15
Divendres, 17	A les 19.00 h	Cels de dolçor	Espectacle	pàg. 04
Dimecres, 22	A les 18.00 h	Pot l'energia nuclear salvar el planeta?	Conferència	pàg. 15
Dijous, 23	A les 19.30 h	Marta Duran Quartet presenta "Shine"	Cicle Dijous Jazz	pàg. 08
Divendres, 24	A les 19.00 h	Demasiadas luciérnagas en su piano	Espectacle	pàg. 04
Dissabte, 25	A les 12.00 h	Tap&Jazz: ritme i diversió a petits cops	Projecte infantil Can Deu	pàg. 12
Dilluns, 27	A les 20.00 h	Desbrozar	Pluralitats	pàg. 13
Dimecres, 29	A les 19.00 h	Com entendre els símptomes	Conferència	pàg. 10
Dijous, 30	A les 17.30 h	Jane&Marc, exploradors	Espectacle	pàg. 14
Divendres, 31	A les 18.00 h	Farmaciola de la meva vida	Conferència	pàg. 16

FEBRER				
Del 4 al 27 de febrer	De 9.00 a 22.00 h	Edificis emblemàtics de les Corts i Barcelona: una recreació amb fusta i cola calenta	Exposició	pàg. 03
Dissabte, 1	A les 19.00 h	Desbrozar	Espectacle	pàg. 05
Dimecres, 5	A les 19.00 h	Anime i debat - Lady Óscar. La Rosa de Versalles	Conferència	pàg. 10
Dijous, 6	A les 17.00 h	Coneix el tram	Sortida	pàg. 17
Divendres, 7	A les 19.00 h	Inauguració "Edificis emblemàtics de les Corts i Barcelona"	Inauguració	pàg. 03
Dimecres, 12	A les 11.00 h	D'invisibles a indispensables: la història de les dones en la ciència	Conferència	pàg. 10
Dimecres, 12	A les 19.00 h	Presentació del poemari "Espacio y tiempo"	Presentació de llibre	pàg. 11
Dijous, 13	A les 19.30 h	Lfh 13	Cicle Dijous Jazz	pàg. 08
Dimecres, 19	A les 19.00 h	El jazz més enllà del swing	Conferència	pàg. 08
Dijous, 20	A les 19.00 h	Sonata Fàustica	Espectacle	pàg. 05
Divendres, 21	A les 19.00 h	Alba Luz - En la raíz	Barcelona Districte Cultural	pàg. 06
Dimarts, 25	A les 17.00 h	loga i melodies: connectant cos i ment a través de les harmonies del piano	Projecte infantil Can Deu	pàg. 13

## MARÇ

Del 3 al 28 de març	De 9.00 a 22.00 h	Inner Natura	Exposició	pàg. 14
Dilluns, 3	A les 16.30	La Pèrgola del Fòrum	Sortida	pàg. 17
Dijous, 6	A les 17.00 h	L'art de cosir	Conferència	pàg. 10
Divendres, 7	A les 18.00 h	El preu real de la meva roba	Conferència	pàg. 16
Divendres, 7	A les 18.30 h	Inauguració "Inner Natura"	Inauguració	pàg. 14
Dimarts, 11	A les 20.00 h	Eva Pérez Benages	Diàlegs musicats	pàg. 09
Dimecres, 12	A les 19.00h	Diàlegs Poètics	Presentació de llibre	pàg. 11
Dijous, 13	A les 17.00 h	La revolució del consum	Sortida	pàg. 18
Dijous, 13	A les 19.30 h	La revolució del jazz, dècada dels seixanta del segle XX. Tot recordant Lee Morgan	Cicle Dijous Jazz	pàg. 09
Divendres, 14	A les 19.00 h	Yaíma Orozco Trío	Barcelona Districte Cultural	pàg. 06
Dissabte, 15	A les 12.00 h	Tap&Jazz: Ritme i diversió en família	Familiar	pàg. 12
Dijous, 20	A les 10.30 h	El parc de Joan Miró, de dalt a baix	Sortida	pàg. 18
Dijous, 20	A les 18.30 h	Concert de violins, violes, violoncel·ls, joves de Les Corts	Espectacle	pàg. 05
Divendres, 21	A les 19.00 h	Concert Cors de swing	Cicle Dijous Jazz	pàg. 09
Dimecres, 26	A les 19.00 h	Veus sonores i poètiques: clàssics de la poesia en castellà, anglès i català	Presentació de llibre	pàg. 11
Dijous, 27	A les 17.30 h	Explosió de colors: crea el teu jardí de flors	Projecte Infantil Can Deu	pàg. 13
Divendres, 28	A les 19.00 h	El testament	Barcelona Districte Cultural	pàg. 06



Bus: H8, V5, V7, 6, 33, 34, 59, 78  
Metro: L3 Les Corts, L3 Maria Cristina  
Tram: T1, T2, T3 Numància

ADREÇA

Centre Cívic Can Deu  
Plaça de la Concòrdia, 13  
Tel. 934 101 007  
08014 Barcelona

HORARIS

De dilluns a dissabte, de 9.00 a 22.00 h  
Diumenges, de 10.00 a 14.00 h

INFORMACIÓ ADDICIONAL



Adaptat per a persones amb  
mobilitat reduïda i dotat d'anell



magnètic

PER A MÉS INFORMACIÓ

[ajuntament.barcelona.cat/ccivics/candeu](http://ajuntament.barcelona.cat/ccivics/candeu)  
[candeu@lleuresport.cat](mailto:candeu@lleuresport.cat)  
[twitter.com/cccandeu](https://twitter.com/cccandeu)  
[facebook.com/ccciviccandeu](https://facebook.com/ccciviccandeu)  
[facebook.com/AulaAmbientalCanDeu/](https://facebook.com/AulaAmbientalCanDeu/)  
[twitter.com/AulaAmbientalLC](https://twitter.com/AulaAmbientalLC)